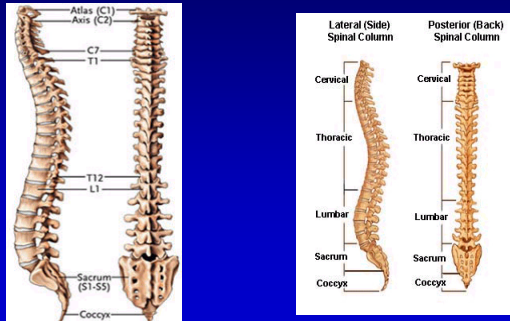
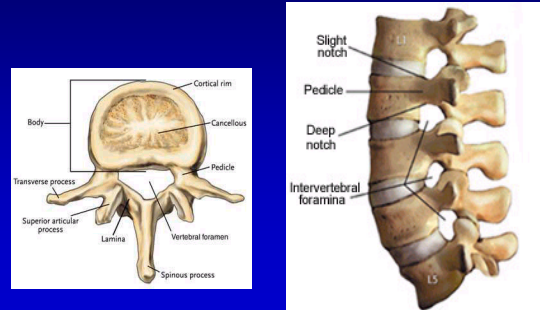


Anatómia chrbtice

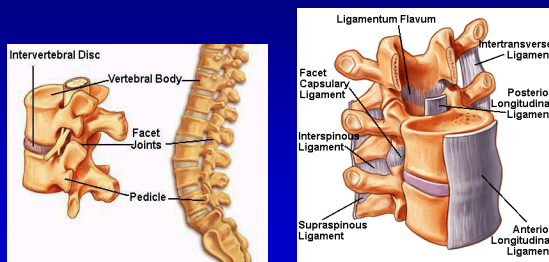


Anatómia chrbtice



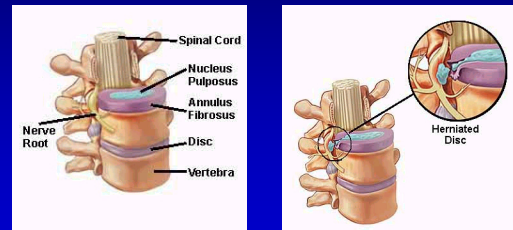
Anatómia chrbtice

Ligamentá



Anatómia chrbtice

Patológia chrbtice



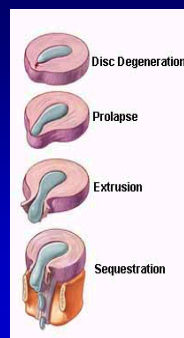
Štyri stupne diskogénnej etiológie

Degenerácia platničky: chemické zmeny súvisiace s vekom, zapríčínujúce oslabnutie platničky, ale bez herniácie.

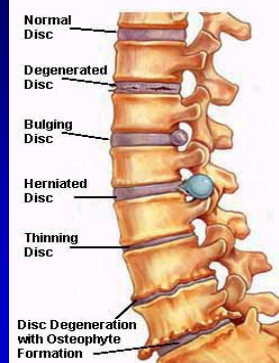
Prolaps: mení sa forma alebo poloha platničky some slight vyčnievanie do spinálneho kanála. Nazýva sa tiež protrúzia

Extrúzia: nukleus pulposus prenikne cez „stenu“ – (annulus fibrosus) ale zostáva súčasťou platničky.

Sequestration or Sequestered Disc: nukleus pulposus prenikne cez annulus fibrosus a nachádza sa mimo platničky v spinálnom kanály (HNP).



Examples of Disc Problems



Ligamentá Facetové kĺby

Osteofyty

Lumbar Disc Herniation

Herniated disc

Křčné osteofyty

C5-6 Disc Herniation with Spinal Nerve Root Compression and Resultant Arm Pain

Sample Use Only - Copyrighted

Dermatómy na horných končatinách

Cervikálna myelopatia

- Spastická paraparéza
- Kvadruparéza
- Poruchy rovnováhy
- Spasticita na DK
- Radikulárne príznaky na HK
- Inkontinencia



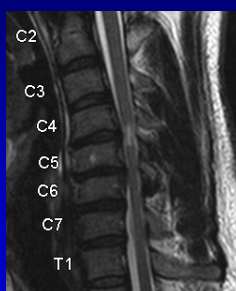
Diagnostika

- Natívne RTG
- MRI
- CT

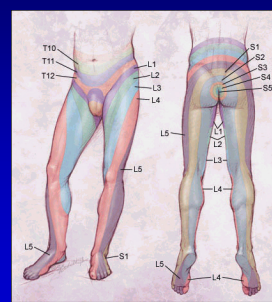
Cervikálna myelopatia



Cervikálna myelopatia



Dermatómy na dolných končatinách



Kompresia lumbárných koreňov

Figure 1. Testing for lumbar nerve root compromise.

Nerve root	L4	L5	S1
Pain			
Motor weakness	Extension of quadriceps.	Dorsiflexion of great toe and foot.	Plantar flexion of great toe and foot.
Screening signs	Squat & rise.	Heel walking.	Walking on toes.
Reflexes	Knee jerk diminished.	None reliable.	Ankle jerk diminished.

Lassegue koreň L5, S1



Obrátený Lassegue koreň L4

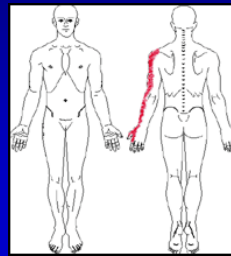


Lassegue

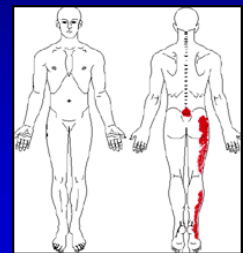


Koreňové bolesti

Radikulopatia C6

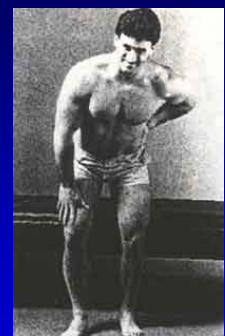


Radikulopatia S1



Príznak palca

Thomayer



Lokalizácia bolesti a motorického deficitu pri útlaku koreňa platničkou

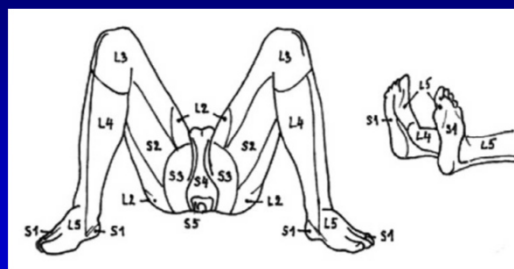
Platnička	Lokalizácia bolesti	Motorický deficit
T12-L1	Bolesť v oblasti inguiny a na mediálnej časti stehna	Žiadny
L1-2	Bolesť na prednej a alebo mediálnej časti stehna	Mierna slabosť quadricepsu; mierne znížený suprapatelárny reflex
L2-3	Bolesť anterolaterálnej časti stehna	Slabosť quadricepsu; znížený patellar or suprapatelárny reflex
L3-4	Bolesť v posterolaterálnej časti stehna a prednej časti tibie	Slabosť quadricepsu; znížený patelárny reflex
L4-5	Bolesť laterálnej časti stehna, lýtky a na dorze nohy	Slabosť extenzora nohy a palca
L5-S1	Bolesť zadnej časti stehna, lýtky a laterálnej časti nohy	Znížený alebo chýbajúci RAS

Syndróm kauda equina

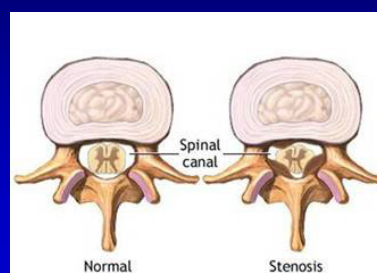
- Cauda equina je tvorená nervovými koreňmi vystupujúcimi z miechy pod miechovým kónusom, sú to korene L1-5 a S1-5. Korene L4-S4 sa spájajú v plexus sacralis z ktorého vzniká n. ischiadicus ktorý prebieha kaudálne.

Cauda equina syndrome

- Areflexná a chabá paraparéza DK
- Bolesť krížov vyžarujúce po zadnej ploche oboch DK
- Porucha citlivosti v uvedenej oblasti (jazdecké nohavice)
- Inkontinencia moču a stolice

Syndróm cauda equina**Lumbálna stenóza**

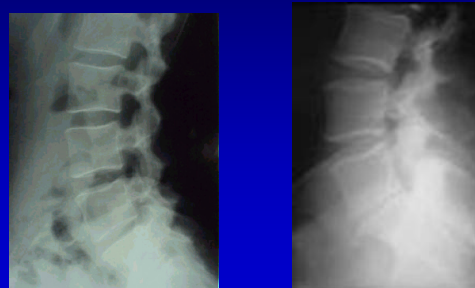
- Bolesť DK (zhora nadol)
- Trpnutie
- Slabosť DK pri stání alebo chôdzi, ustupuje pri flexii lumbálnej oblasti

stenóza

Lumbálna stenóza

- Zúženie spinálneho kanála alebo forámen spôsobujúce kompresiu koreňov
- Najčastejšie – L4-L5, L3-L4
- Vrodená alebo degeneratívne ochorenia
- Častejšie po 60 roku veku
- Izolovaný segment alebo viaceré segmenty

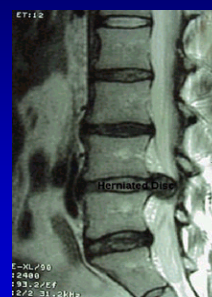
Natívne RTG



L4/5 Spondylolistéza



MRI



Prolaps platničky - CT



Prolaps a osteofyty

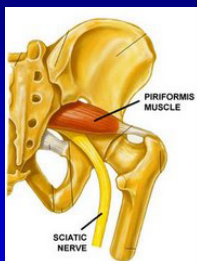


Centrálny prolaps L4-L5

Dif. dg. vertebrogénnych ochorení

- MTS stavcov
- Borelióza
- Nádory – malej panvy (LS), pľúc (Th, C) a iné
- Intraspínálne nádory
- Zápalové ochorenia

Dif. dg. radiculopatie



Liečba

- **Akútne štádium**
- Kľud na lôžku, fyzické šetrenie
- Analgetiká
- Antiflogistiká
- Myorelaxanciá
- Antiedematózna liečba
- Anestetiká lokálne
- Suché teplo – **NIE TEPLÁ VODA !!!**

Liečba

- **Subakútne a chronické štádium**
- Analgetiká
- Antiflogistiká
- Myorelaxanciá postupne vynechať
- Rehabilitácia
- Návrik správnych pohybových stereotypov

Liečba

- **Subakútne a chronické štádium**
- nesteroidné antiflogistiká
- myorelaxanciá
- analgetiká
- lokálne anestetiká
- rehabilitácia

Liečba

- **Neuropatická bolesť**
 - antikonvulzíva - GABAPENTIN
- **Chirurgická liečba**
 - syndróm kaudy
 - progredujúci výpad funkcie
 - nevládnuteľná bolesť